



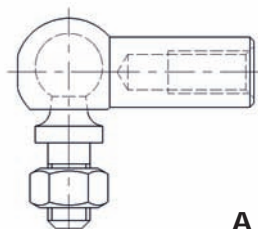
Ausführung

A und AS:

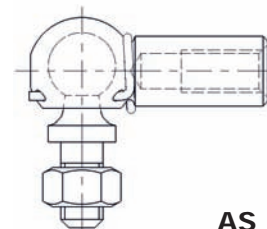
Kugelzapfen ohne Schlüsselfläche

ohne Sicherungsbügel

mit Sicherungsbügel



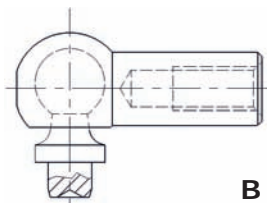
A



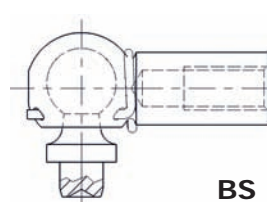
AS

B und BS:

Nietzapfen



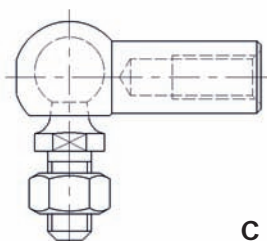
B



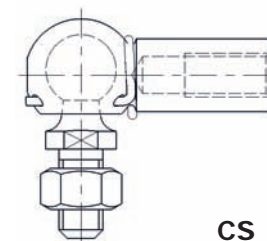
BS

C und CS:

Kugelzapfen mit Schlüsselfläche



C



CS

Gelenkbestandteile:

Stückzahl Ausführung						Benennung	Bezeichnung für Kugeldurchmesser A				
A	AS	B	BS	C	CS		8	10	13	16	19
1	1	-	-	-	-	Kugelzapfen nach DIN 71 803	A 8	A 10	A 13	A 16	A 19
-	-	1	1	-	-		B 8 x 4 B 8 x 7,5	B 10 x 4,5 B 10 x 8	B 13 x 5 B 13 x 10	B 16 x 6 B 16 x 13	B 19 x 12 B 19 x 18
-	-	-	-	1	1		C 8	C 10	C 13	C 16	C 19
1	-	1	-	1	-	Kugelpfanne nach DIN 71 805	A 8	A 10	A 13	A 16	A 19 ¹⁾
-	1	-	1	-	1		B 8	B 10	B 13	B 16	B 19 ¹⁾
-	1	-	1	-	1	Sicherungsbügel nach DIN 71 805	S 8	S 10	S 13	S 16	S 19
1	1	-	-	1	1	Sechskantmutter DIN 934 Festigkeitsklasse 6 wird lose mitgeliefert	M 5	M 6	M 8	M 10 M 12*	M 14 x 1,5 M 14* M 16*

* ähnlich DIN 71 802

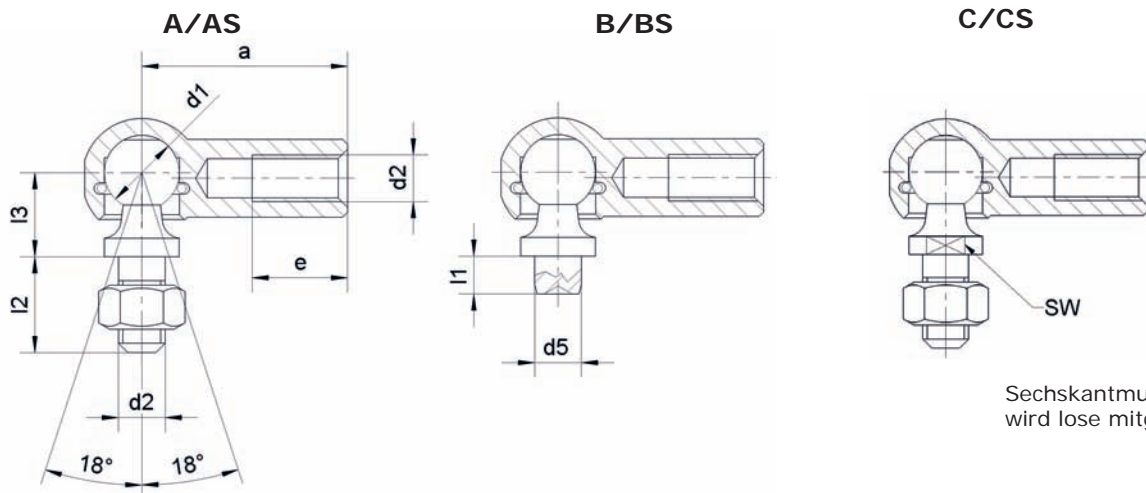
¹⁾ nach Wahl des Herstellers mit und ohne Schlüsselfläche an der Kugelpfanne

Sonderausführungen auf Anfrage

16_01
01/2007



Ausführung



Sechskantmutter wird lose mitgeliefert

Kugeldurchmesser d1	d2 ¹⁾	l2	l3	e	d5	l1	a	SW ²⁾	Gewicht (7,85 kg/dm ³) kg/1000 Stück für Ausführung	
									A und AS C und CS	B und BS
Nennmaß		± 0,3	± 0,3	Min.	h 11	± 0,2	± 0,3	h 14		
8	M 5	10,2	9	10,2	5	4	22	7	15,2	12,85
						7,5				13,35
10	M 6	12,5	11	11,5	6	4,5	25	8	25,2	21,3
						8				22
13	M 8	16,5	13	14	8	5	30	11	53,1	43,1
						10				45
16	M 10 M 12*)	20	16	15,5	10	6	35	13	103,8	82,3
						13				86,6
19 ³⁾	M 14 x 1,5 M 14 x 2*) M 16*)	28	20	21,5	14	12	45	16	220,9	181
						18				188,7

1) Linksgewinde in der Pfanne möglich
 2) Schlüsselweite bei Ausführung C und CS am Kugelzapfen
 3) nach Wahl des Herstellers mit und ohne Schlüsselfläche an der Kugelpfanne
 *) ähnlich DIN 71 802

Werkstoff:

Kugelzapfen: Stahl Mindestzugfestigkeit $R_m = 600 \text{ N/mm}^2$
 Kugelpfanne: Stahl Mindestzugfestigkeit $R_m = 500 \text{ N/mm}^2$

Oberflächenschutz:

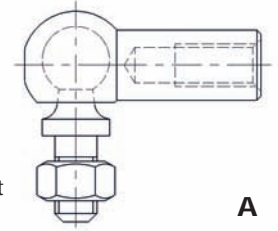
blank geölt; wahlweise: galvanisch verzinkt, passiviert in weiß-blau oder gelb

**Alternativ bei allen Winkelgelenkausführungen:
 Edelstahl rostfrei 1.4305 (X8CrNiS18-9)**



Sonderausführungen auf Anfrage

16_02
08/2008



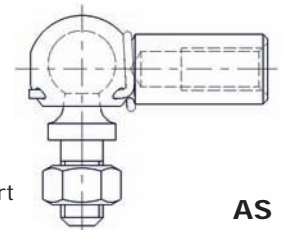
Sechskantmutter
wird lose mitgeliefert

A

Ausführung A

Bezeichnung	Bestellnummer			
	Gewinde			
			Leichtgängig	
	Rechts	Links	Rechts	Links
A 8 M 5	10 03 0008 8001	11 03 0008 8001	10 03 0008 8011	11 03 0008 8011
A 10 M 6	10 03 0010 8001	11 03 0010 8001	10 03 0010 8011	11 03 0010 8011
A 13 M 8	10 03 0013 8001	11 03 0013 8001	10 03 0013 8011	11 03 0013 8011
A 16 M 10	10 03 0016 8001	11 03 0016 8001	10 03 0016 8011	11 03 0016 8011
A 16 M 12	10 03 0016 8012	11 03 0016 8012	10 03 0016 8112	11 03 0016 8112
A 19 M 14 x 1,5 ¹⁾	16 03 0019 8001	17 03 0019 8001	16 03 0019 8011	17 03 0019 8011
A 19 M 14 ¹⁾	10 03 0019 8001	11 03 0019 8001	10 03 0019 8011	11 03 0019 8011
A 19 M 16 ¹⁾	10 03 0019 8016	11 03 0019 8016	10 03 0019 8116	11 03 0019 8116

¹⁾ für Ausführung mit Schlüsselfläche an der Kugelpfanne zusätzlich "S" an Bestellnummer anhängen



Sechskantmutter
wird lose mitgeliefert

AS

Ausführung AS

Bezeichnung	Bestellnummer			
	Gewinde			
			Leichtgängig	
	Rechts	Links	Rechts	Links
AS 8 M 5	10 03 3008 8002	11 03 3008 8002	10 03 3008 8022	11 03 3008 8022
AS 10 M 6	10 03 3010 8002	11 03 3010 8002	10 03 3010 8022	11 03 3010 8022
AS 13 M 8	10 03 3013 8002	11 03 3013 8002	10 03 3013 8022	11 03 3013 8022
AS 16 M 10	10 03 3016 8002	11 03 3016 8002	10 03 3016 8022	11 03 3016 8022
AS 16 M 12	10 03 3016 8012	11 03 3016 8012	10 03 3016 8212	11 03 3016 8212
AS 19 M 14 x 1,5 ¹⁾	16 03 3019 8002	17 03 3019 8002	16 03 3019 8022	17 03 3019 8022
AS 19 M 14 ¹⁾	10 03 3019 8002	11 03 3019 8002	10 03 3019 8022	11 03 3019 8022
AS 19 M 16 ¹⁾	10 03 3019 8016	11 03 3019 8016	10 03 3019 8216	11 03 3019 8216

¹⁾ für Ausführung mit Schlüsselfläche an der Kugelpfanne zusätzlich "S" an Bestellnummer anhängen

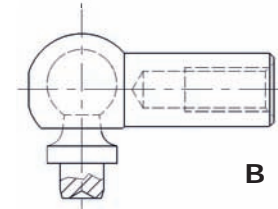
Sonderausführungen auf Anfrage

16_03
08/2008



Ausführung B mit Nietzapfen

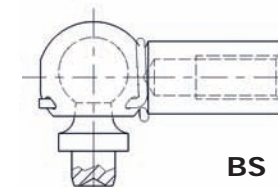
Bezeichnung	Bestellnummer
B 8 x 4	10 03 1033 1008
B 8 x 7,5	10 03 1033 2008
B 10 x 4,5	10 03 1033 1010
B 10 x 8	10 03 1033 2010
B 13 x 5	10 03 1033 1013
B 13 x 10	10 03 1033 2013
B 16 x 6	10 03 1033 1016
B 16 x 13	10 03 1033 2016
B 19 x 12 ¹⁾	10 03 1033 1019
B 19 x 18 ¹⁾	10 03 1033 2019



¹⁾ für Ausführung mit Schlüsselfläche an der Kugelpfanne zusätzlich "S" an Bestellnummer anhängen

Ausführung BS mit Nietzapfen

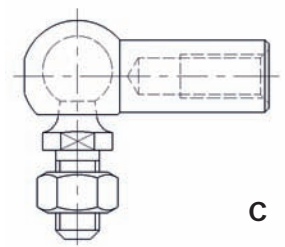
Bezeichnung	Bestellnummer
BS 8 x 4	10 03 1333 1008
BS 8 x 7,5	10 03 1333 2008
BS 10 x 4,5	10 03 1333 1010
BS 10 x 8	10 03 1333 2010
BS 13 x 5	10 03 1333 1013
BS 13 x 10	10 03 1333 2013
BS 16 x 6	10 03 1333 1016
BS 16 x 13	10 03 1333 2016
BS 19 x 12 ¹⁾	10 03 1333 1019
BS 19 x 18 ¹⁾	10 03 1333 2019



¹⁾ für Ausführung mit Schlüsselfläche an der Kugelpfanne zusätzlich "S" an Bestellnummer anhängen

Sonderausführungen auf Anfrage

16_04
01/2007



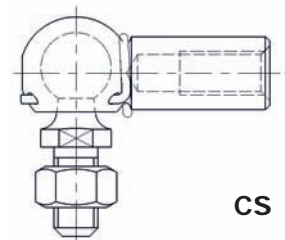
Sechskantmutter
wird lose mitgeliefert

C

Ausführung C

Bezeichnung	Bestellnummer			
	Gewinde			
	Rechts		Links	
	Rechts	Links	Rechts	Links
C 8 M 5	10 03 4008 8001	11 03 4008 8001	10 03 4008 8011	11 03 4008 8011
C 10 M 6	10 03 4010 8001	11 03 4010 8001	10 03 4010 8011	11 03 4010 8011
C 13 M 8	10 03 4013 8001	11 03 4013 8001	10 03 4013 8011	11 03 4013 8011
C 16 M 10	10 03 4016 8001	11 03 4016 8001	10 03 4016 8011	11 03 4016 8011
C 16 M 12	10 03 4016 8012	11 03 4016 8012	10 03 4016 8112	11 03 4016 8112
C 19 M 14 x 1,5 ¹⁾	16 03 4019 8001	17 03 4019 8001	16 03 4019 8011	17 03 4019 8011
C 19 M 14 ¹⁾	10 03 4019 8001	11 03 4019 8001	10 03 4019 8011	11 03 4019 8011
C 19 M 16	10 03 4019 8016	11 03 4019 8016	10 03 4019 8116	11 03 4019 8116

¹⁾ für Ausführung mit Schlüsselfläche an der Kugelpfanne zusätzlich "S" an Bestellnummer anhängen



Sechskantmutter
wird lose mitgeliefert

CS

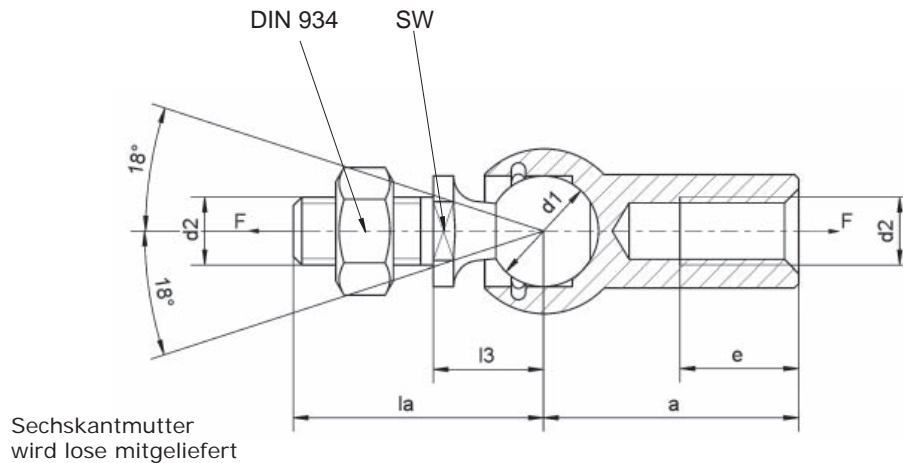
Ausführung CS

Bezeichnung	Bestellnummer			
	Gewinde			
	Rechts		Links	
	Rechts	Links	Rechts	Links
CS 8 M 5	10 03 4408 8002	11 03 4408 8002	10 03 4408 8022	11 03 4408 8022
CS 10 M 6	10 03 4410 8002	11 03 4410 8002	10 03 4410 8022	11 03 4410 8022
CS 13 M 8	10 03 4413 8002	11 03 4413 8002	10 03 4413 8022	11 03 4413 8022
CS 16 M 10	10 03 4416 8002	11 03 4416 8002	10 03 4416 8022	11 03 4416 8022
CS 16 M 12	10 03 4416 8012	11 03 4416 8012	10 03 4416 8212	11 03 4416 8212
CS 19 M 14 x 1,5 ¹⁾	16 03 4419 8002	17 03 4419 8002	16 03 4419 8022	17 03 4419 8022
CS 19 M 14 ¹⁾	10 03 4419 8002	11 03 4419 8002	10 03 4419 8022	11 03 4419 8022
CS 19 M 16	10 03 4419 8016	11 03 4419 8016	10 03 4419 8216	11 03 4419 8216

¹⁾ für Ausführung mit Schlüsselfläche an der Kugelpfanne zusätzlich "S" an Bestellnummer anhängen

Sonderausführungen auf Anfrage

16_05
08/2008



Größe	Bestellnummer	d1 H9/h9	d2	a	la	l3	e	Auszugskraft F in N	SW	Masse (kg) per Stück
8	10 34 4408 8002	8	M 5	22	19,2	9	10,2	30	7	0,0152
10	10 34 4410 8002	10	M 6	25	23,5	11	11,5	40	8	0,0252
13	10 34 4413 8002	13	M 8	30	29,5	13	14	60	11	0,0531
16	10 34 4416 8002	16	M 10	35	36	16	15,5	80	13	0,1038
19	16 34 4419 8002	19	M 14x1,5	45	48	20	21,5	100	16	0,2209

Werkstoff:

Kugelpfanne: Stahl, Mindestzugfestigkeit $R_m = 600 \text{ N/mm}^2$
Kugelpfanne: Stahl, Mindestzugfestigkeit $R_m = 500 \text{ N/mm}^2$

Oberflächenschutz:

blank geölt; wahlweise: galvanisch verzinkt, passiviert in weiß-blau oder gelb

**Alternativ bei allen Axialgelenkausführungen:
Edelstahl rostfrei 1.4305 (X8CrNiS18-9)**

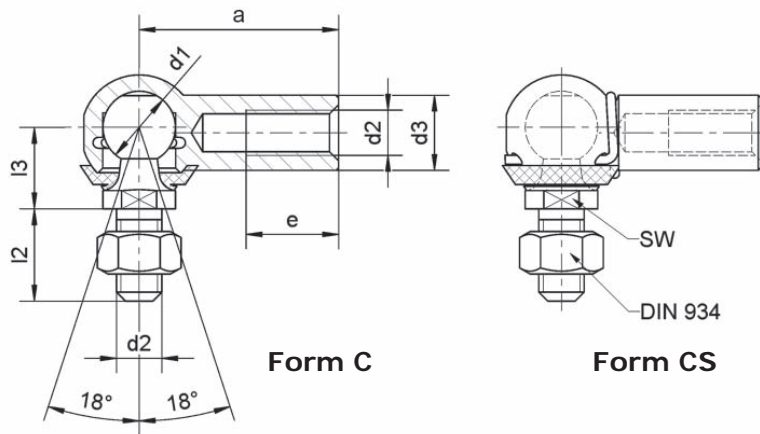


Linksgewinde in der Kugelpfanne lieferbar

Axialgelenke für höhere Kräfte auf Anfrage

Sonderausführungen auf Anfrage

16_06
08/2008



Sechskantmutter
wird lose mitgeliefert

Winkelgelenk mit Dichtkappe nach DIN 71 802 Form C

Bezeichnung	Bestell- nummer	d1 H9/h9	d2	l2	l3	d3	a	e	SW	Masse (kg) per Stück
C 8 - M 5	10 33 4008 8001	8	M 5	10,2	9	8	22	10,2	7	0,0152
C 10 - M 6	10 33 4010 8001	10	M 6	12,5	11	10	25	11,5	8	0,0252
C 13 - M 8	10 33 4013 8001	13	M 8	16,5	13	13	30	14	11	0,0531
C 16 - M 10	10 33 4016 8001	16	M 10	20	16	16	35	15,5	13	0,1038
C 16 - M 12	10 33 4016 8012	16	M 12	20	16	16	35	15,5	13	0,1038
C 19 - M 14x1,5	16 33 4019 8001	19	M 14x1,5	28	20	22	45	21,5	16	0,2209
C 19 - M 14x2	10 33 4019 8001	19	M 14x2	28	20	22	45	21,5	16	0,2209

Winkelgelenk mit Dichtkappe nach DIN 71 802 Form CS

Bezeichnung	Bestell- nummer	d1 H9/h9	d2	l2	l3	d3	a	e	SW	Masse (kg) per Stück
CS 8 - M 5	10 33 4408 8002	8	M 5	10,2	9	8	22	10,2	7	0,0152
CS 10 - M 6	10 33 4410 8002	10	M 6	12,5	11	10	25	11,5	8	0,0252
CS 13 - M 8	10 33 4413 8002	13	M 8	16,5	13	13	30	14	11	0,0531
CS 16 - M 10	10 33 4416 8002	16	M 10	20	16	16	35	15,5	13	0,1038
CS 16 - M 12	10 33 4416 8012	16	M 12	20	16	16	35	15,5	13	0,1038
CS 19 - M 14x1,5	16 33 4419 8002	19	M 14x1,5	28	20	22	45	21,5	16	0,2209
CS 19 - M 14x2	10 33 4419 8002	19	M 14x2	28	20	22	45	21,5	16	0,2209

Werkstoff für Dichtkappen:

Neoprene
Verwendung im Temperaturbereich von -30°C bis +110°C (kurzfristig bis +140°C) möglich

Winkelgelenke in allen Standardausführungen (Form A/AS, B/BS und C/CS) sind mit Dichtkappen lieferbar.

Sonderausführungen auf Anfrage

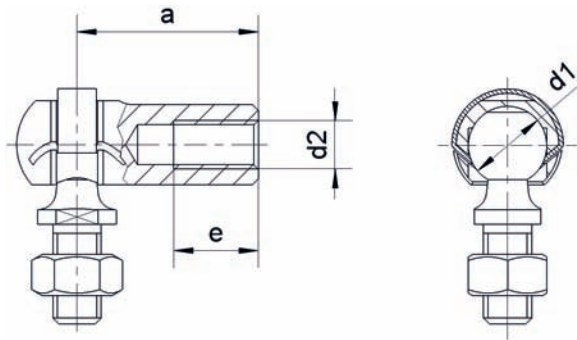
16_07
08/2008



Winkelgelenke
bestehend aus: Kugelpfanne mit Schlitz
und Kugelzapfen nach DIN 71 803



mbo-Norm 39



Sechskantmutter
wird lose mitgeliefert

Bestellnummer	Kugelpfanne						Kugelzapfen DIN 71803			Masse kg per Stück
	Kugel Ø d ₁	Länge bis Kugelmitte a	Gewinde d ₂	Gewindetiefe e	Radiale Abzugskraft N	Axiale Abzugskraft N	Ausführung B		Ausführung C	
							Kurz	Lang		
10 39 1220 5008	8	22	M5	10,2	-	-	B 8x4	-	-	-
10 39 2220 5008	8	22	M5	10,2	-	-	-	B 8x7,5	-	-
10 39 3220 5008	8	22	M5	10,2	-	-	-	-	C8	-
10 39 1180 6010	10	18	M6	≥8	≥1200	≥3500	B 10x4,5	-	-	-
10 39 2180 6010	10	18	M6	≥8	≥1200	≥3500	-	B 10x8	-	-
10 39 3180 6010	10	18	M6	≥8	≥1200	≥3500	-	-	C10	-
10 39 1180 8010	10	18	M8	≥8,5	≥1200	≥3500	B 10x4,5	-	-	-
10 39 2180 8010	10	18	M8	≥8,5	≥1200	≥3500	-	B 10x8	-	-
10 39 3180 8010	10	18	M8	≥8,5	≥1200	≥3500	-	-	C10	-
10 39 1190 6010	10	19	M6	≥8,5	≥1200	≥3500	B 10x4,5	-	-	-
10 39 2190 6010	10	19	M6	≥8,5	≥1200	≥3500	-	B 10x8	-	-
10 39 3190 6010	10	19	M6	≥8,5	≥1200	≥3500	-	-	C10	-
10 39 1250 6010	10	25	M6	11,5	≥1200	≥3500	B 10x4,5	-	-	-
10 39 2250 6010	10	25	M6	11,5	≥1200	≥3500	-	B 10x8	-	-
10 39 3250 6010	10	25	M6	11,5	≥1200	≥3500	-	-	C10	-
10 39 1300 8013	13	30	M8	14	-	-	B 13x5	-	-	-
10 39 2300 8013	13	30	M8	14	-	-	-	B 13x10	-	-
10 39 3300 8013	13	30	M8	14	-	-	-	-	C13	-
10 39 1250 8013	13	25	M8	9	-	-	B 13x5	-	-	-
10 39 2250 8013	13	25	M8	9	-	-	-	B 13x10	-	-
10 39 3250 8013	13	25	M8	9	-	-	-	-	C13	-

Werkstoffe:

Kugelpfanne: Stahl, Mindestzugfestigkeit $R_m=500 \text{ N/mm}^2$

Sicherungsklammer: Ck 67

Kugelzapfen: Stahl, Mindestzugfestigkeit $R_m=600 \text{ N/mm}^2$

Oberflächenschutz:

wahlweise phosphatiert und geölt;

galvanisch verzinkt in weiß-blau oder gelb

Sonderausführungen auf Anfrage

16_08
08/2008

Allgemein Toleranz
DIN ISO 2768-m

Technische Änderungen
vorbehalten

Für fehlerhafte und unvollständige
Angaben wird keine Haftung
übernommen



mbo Oßwald GmbH & Co KG
Metallbearbeitung · Verbindungstechnik

mbo Oßwald GmbH & Co KG - Sitz Kilsheim
Amtsgericht - Registergericht - Mannheim HRA 570277

D-97900 Kilsheim-Steinbach · Steingasse 13

Tel: + 49 (0) 93 45 - 670 - 0

Fax: + 49 (0) 93 45 - 62 55

Internet: www.mbo-osswald.de

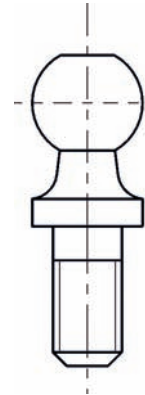
e-mail: info@mbo-osswald.de



Kugelzapfen DIN 71 803

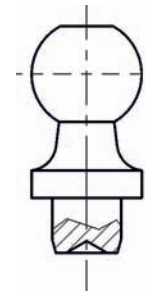
Ausführung A ohne Schlüsselfläche für Winkelgelenk-Ausführung A, AS

Bezeichnung	Bestellnummer	
	Rechts	Links
A 8 M 5	10 03 0003 0008	auf Anfrage
A 10 M 6	10 03 0003 0010	
A 13 M 8	10 03 0003 0013	
A 16 M 10	10 03 0003 0016	
A 16 M 12	10 03 0003 1612	
A 19 M 14 x 1,5	16 03 0003 0019	
A 19 M 14	10 03 0003 0019	
A 19 M 16	10 03 0003 1916	



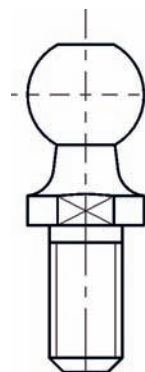
Ausführung B - Nietzapfen für Winkelgelenk-Ausführung B, BS

Bezeichnung	Bestellnummer
B 8 x 4	10 03 1003 1008
B 8 x 7,5	10 03 1003 2008
B 10 x 4,5	10 03 1003 1010
B 10 x 8	10 03 1003 2010
B 13 x 5	10 03 1003 1013
B 13 x 10	10 03 1003 2013
B 16 x 6	10 03 1003 1016
B 16 x 13	10 03 1003 2016
B 19 x 12	10 03 1003 1019
B 19 x 18	10 03 1003 2019



Ausführung C mit Schlüsselfläche für Winkelgelenk-Ausführung C, CS

Bezeichnung	Bestellnummer	
	Rechts	Links
C 8 M 5	10 03 4003 0008	auf Anfrage
C 10 M 6	10 03 4003 0010	
C 13 M 8	10 03 4003 0013	
C 16 M 10	10 03 4003 0016	
C 16 M 12	10 03 4003 1612	
C 19 M 14 x 1,5	16 03 4003 0019	
C 19 M 14	10 03 4003 0019	
C 19 M 16	10 03 4003 1916	



Sonderausführungen auf Anfrage

16_09
01/2007

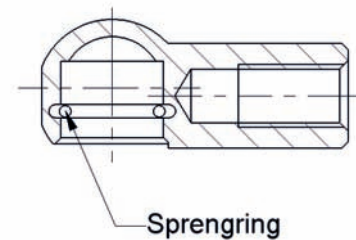


Kugelpfannen nach DIN 71 805

Ausführung A mit Sprengring ohne Nut

Bezeichnung	Bestellnummer	
	Rechts	Links
A 8 M 5	10 03 0000 0008	11 03 0000 0008
A 10 M 6	10 03 0000 0010	11 03 0000 0010
A 13 M 8	10 03 0000 0013	11 03 0000 0013
A 16 M 10	10 03 0000 0016	11 03 0000 0016
A 16 M 12	10 03 0000 1612	11 03 0000 1612
A 19 M 14 x 1,5 ¹⁾	16 03 0000 0019	17 03 0000 0019
A 19 M 14 ¹⁾	10 03 0000 0019	11 03 0000 0019
A 19 M 16 ¹⁾	10 03 0000 1916	11 03 0000 1916

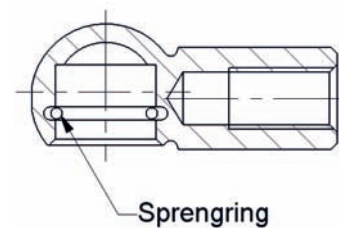
¹⁾ für Ausführung mit Schlüssel­fläche an der Kugelpfanne zusätzlich "S" an Bestellnummer anhängen



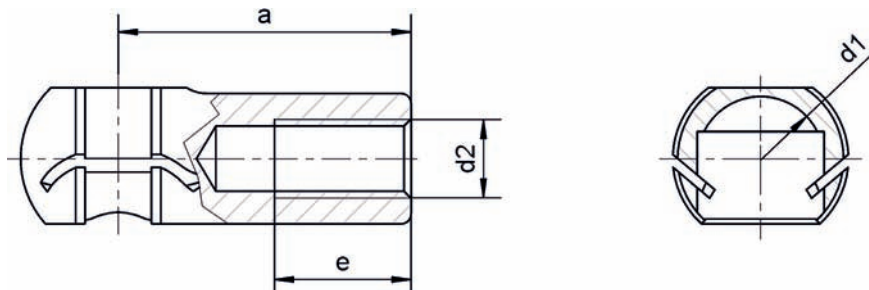
Ausführung B mit Sprengring und Nut für Sicherungsbügel

Bezeichnung	Bestellnummer	
	Rechts	Links
B 8 M 5	10 03 0000 1008	11 03 0000 1008
B 10 M 6	10 03 0000 1010	11 03 0000 1010
B 13 M 8	10 03 0000 1013	11 03 0000 1013
B 16 M 10	10 03 0000 1016	11 03 0000 1016
B 16 M 12	10 03 0000 2016	11 03 0000 2016
B 19 M 14 x 1,5 ¹⁾	16 03 0000 1019	17 03 0000 1019
B 19 M 14 ¹⁾	10 03 0000 1019	11 03 0000 1019
B 19 M 16 ¹⁾	10 03 0000 2019	11 03 0000 2019

¹⁾ für Ausführung mit Schlüssel­fläche an der Kugelpfanne zusätzlich "S" an Bestellnummer anhängen



Sonderausführungen auf Anfrage



Bestellnummer	Kugel Ø d ₁	Länge bis Kugelmitte a	Gewinde d ₂	Gewindetiefe e	Radiale Abzugskraft N	Axiale Abzugskraft N	Masse kg per Stück
10 38 0220 5008	8	22	M 5	10,2	-	-	-
10 38 0180 6010	10	18	M 6	≥8	≥1200	≥3500	-
10 38 0180 8010	10	18	M 8	≥8,5	≥1200	≥3500	-
10 38 0190 6010	10	19	M 6	≥8,5	≥1200	≥3500	-
10 38 0250 6010	10	25	M 6	11,5	≥1200	≥3500	-
10 38 0300 8013	13	30	M 8	14	-	-	-
10 38 0250 8013	13	25	M 8	9	-	-	-

Werkstoff der Kugelpfanne:

Stahl, Mindestzugfestigkeit $R_m=500 \text{ N/mm}^2$

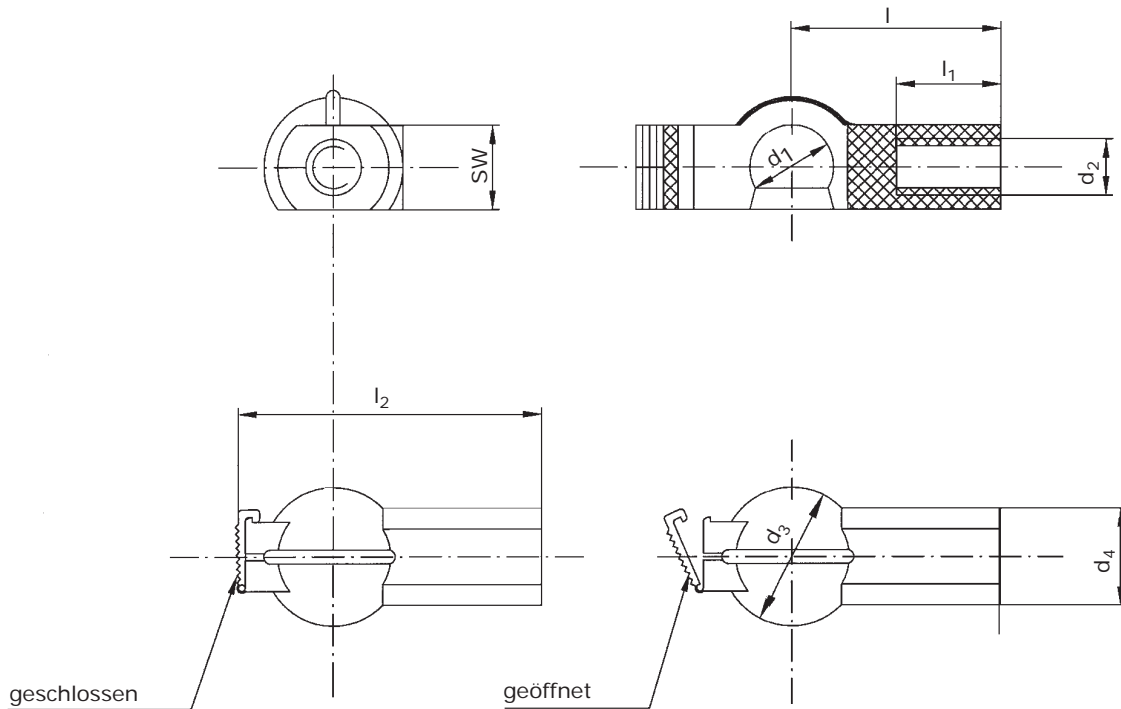
Werkstoff der Sicherungsklammer:

Ck 67

Oberflächenschutz:

wahlweise phosphatiert und geölt; galvanisch verzinkt in weiß-blau oder gelb

Sonderausführungen auf Anfrage



mbo Bezeichnung	Bestellnummer	Kugel d ₁	d ₂	d ₃ ± 0,3	d ₄ ± 0,3	l ± 0,5	l ₁ min.	~l ₂	SW	Kurzzeitige axiale Belastbarkeit max. N ¹⁾	Masse (kg) per 100 Stück
8 mbo 43	10 43 0000 0008	8	M 5	12,5	9,5	22	12	32	8	400	0,15
10 mbo 43	10 43 0000 0010	10	M 6	15	12	25	14	36,5	10	700	0,34
13 mbo 43	10 43 0000 0013	13	M 8	19	15	30	17	44,5	12	900	0,67

¹⁾ Richtwert bei Normalklima 23/50 DIN 50014

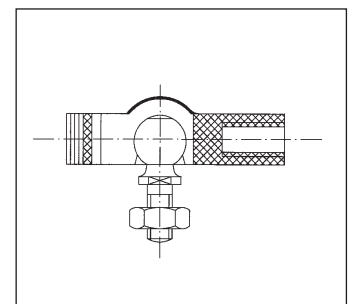
Werkstoff:

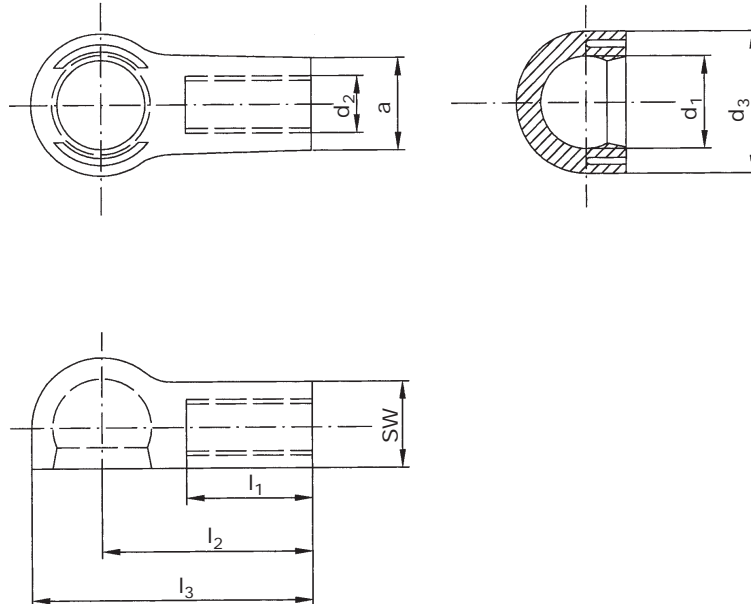
PA 6.6 (schwarz)

Temperaturbereich von -40°C bis +90°C (kurzzeitig bis +140°C) möglich

Komplettierung mit Kugelzapfen nach DIN 71 803 (Stahl) möglich, wahlweise Kugel ungehärtet

Sonderausführungen auf Anfrage





mbo Bezeichnung	Bestellnummer	Kugel d ₁ ²⁾	d ₂	d ₃ ± 0,3	a ± 0,3	SW	l ₁ min.	l ₂ ± 0,5	l ₃ ± 0,5	Kurzzeitige axiale Belastbarkeit max. N ¹⁾	Masse (kg) per 100 Stück
8 mbo 44	10 44 0000 0008	8	M 5	14	9,5	8	14	22	29	1300	0,250
10 mbo 44	10 44 0000 0010	10	M 6	16	10,5	9	16	25	33	1500	0,372
13 mbo 44	10 44 0000 0013	13	M 8	20	13	12	19	30	40	2300	0,660

¹⁾ Richtwert bei Normalklima 23/50 DIN 50014

²⁾ passend für Kugelzapfen DIN 71 803 (h9)

Werkstoff:

POM

Temperaturbereich von -40°C bis +100°C (kurzzeitig bis +120°C) möglich

Komplettierung mit Kugelzapfen nach DIN 71 803 (Stahl) möglich, wahlweise Kugel ungehärtet

Sonderausführungen auf Anfrage

